



**COMUNE DI RANCIO
VALCUVIA**
PROVINCIA DI VARESE

**DEFINIZIONE DELLA COMPONENTE GEOLOGICA,
IDROGEOLOGICA E SISMICA A SUPPORTO
DEL PIANO DI GOVERNO DEL TERRITORIO**

L.R. 11 marzo 2005, n° 12

ALLEGATO 5a

**CARTA DELLA FATTIBILITA' GEOLOGICA
DELLE AZIONI DI PIANO**

scala 1:2'000

(base topografica: Database geotopografico regionale)

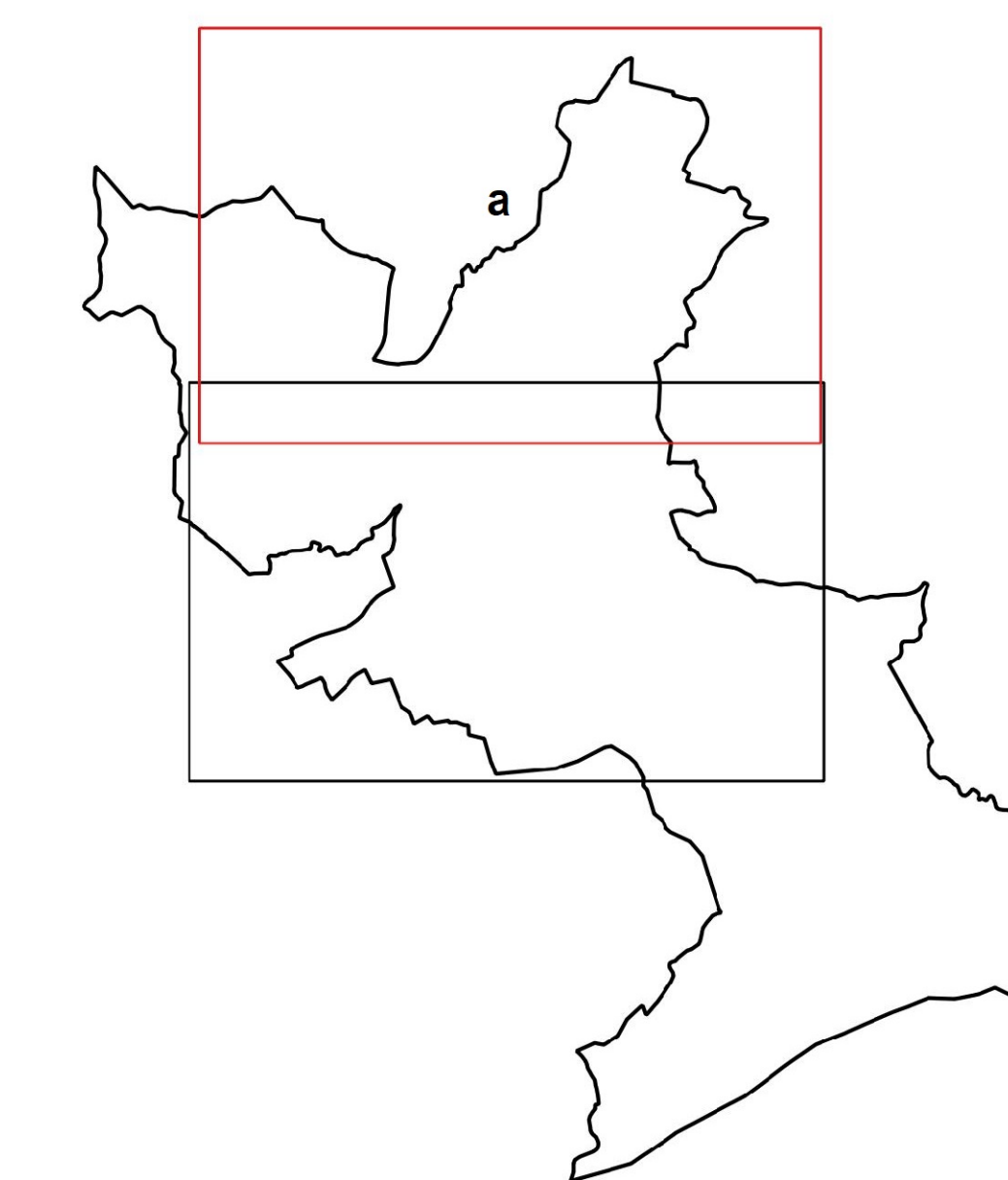


Studio Tecnico Associato di Geologia
Via Dante Alighieri, 27 - 22045 Gazzada Schianno (VA)
Tel. 0332 454105 - fax 0332 879234
E_mail: tecnico@gedageo.it

Dott. Geol. Roberto Carimati

Dott. Geol. Giovanni Zaro

Aggiornamento Aprile 2024



FATTIBILITA'

CLASSE 2 - FATTIBILITA' CON MODESTE LIMITAZIONI

SOTTOCLASSE 2a

Aree a ridotta attività

CLASSE 3 - FATTIBILITA' CON CONSISTENTI LIMITAZIONI

SOTTOCLASSE 3a

Aree di versante stabile a moderata attività

SOTTOCLASSE 3b

Aree di coniole con pericolosità geologica da molto bassa a bassa (Cn)

SOTTOCLASSE 3c

Aree di frana stabilizzata

SOTTOCLASSE 3d

Aree di interesse idrogeologico

SOTTOCLASSE 3e

Aree di attenzione a contorno dei torrenti

SOTTOCLASSE 3f

Aree di piano alluvionale a potenziale pericolosità media o moderata, con terreni di mediocri caratteristiche geotecniche

SOTTOCLASSE 3g

Aree di coniole a pericolosità intermedia (Cp)

SOTTOCLASSE 3h

Aree di attenzione a contorno delle aree PAI a pericolosità elevata (Eb) in ambito collinare-montano

CLASSE 4 - FATTIBILITA' CON GRAVI LIMITAZIONI

SOTTOCLASSE 4a

Aree a rischio geologico per frane e dissesti gravitativi

SOTTOCLASSE 4b

Aree di coniole a pericolosità geologica molto elevata (Ca)

SOTTOCLASSE 4c

Aree di pertinenza dei corsi d'acqua

SOTTOCLASSE 4d

Aree a pericolosità idraulica elevata (Eb) in ambito di piano alluvionale

SOTTOCLASSE 4e

Aree potenzialmente franose

SOTTOCLASSE 4f

Alvei dei corsi d'acqua e aree adiacenti

SOTTOCLASSE 4g

Aree di piano alluvionale a potenziale pericolosità idraulica elevata

PERICOLOSITA' SISMICA LOCALE (PSL)

Z1a

zona caratterizzata da movimenti franosi attivi

Z1b

zona caratterizzata da movimenti franosi quiescenti

Z1c

Zona potenzialmente franosa o esposta a rischio di frana

Z2a

Zone con terreni di fondazione saturi particolarmente scadenti

Z3a

zona di ciglio H > 10 m

Z3b

zona di cresta rocciosa e/o cuccuzolo

Z4a

Zona di fondovalle con presenza di depositi alluvionali e/o fluvio-glaciali granulari e/o coesivi

Z4b

Zona pedemontana di falda di detrito

Z4c

Zona morenica con presenza di depositi granulari e/o coesivi (compresi le coltri loessiche)

Z5

Zona di contatto stratigrafico e/o tettonico tra litotipi con caratteristiche fisico-meccaniche molto diverse

Confine comunale

